

# INOX / STAINLESS STEEL

## CORRESPONDANCES

AISI	420	430	430 F	301	303	304	304 L	304 L
NFA 35.574 (1990)	Z 33 C 13	Z 8C 17	Z 13 CF 17	Z 12 CN 18-09	Z 8 CNF 18-09	Z 7 CN 18-09	Z 3 CN 19-09	Z 3 CN 19-11
NF-EN-10088 Symbolique	X 20 Cr 13	X 6 Cr 17	X 14 Cr MoS 17	X 10 Cr Ni 18-8	X 8 Cr Ni 18-9	X 5 Cr Ni 18-10	X 2 Cr Ni 18-10	X 2 Cr Ni 19-11
NF-EN-10088 Numérique	1.4028	1.4016	1.4104	1.4310	1.4305	1.4301	1.4307	1.4306
EUROPE	Martensitique	Ferritique	Ferritique	Austénitique	Austénitique	Austénitique	Austénitique	Austénitique

## CORRESPONDANCES

AISI	316 L	316 L	316 Ti	321	309	310
NFA 35.574 (1990)	Z3CND17.11.02	Z3CND18.14.03	Z6CNDT17.12	Z6CNT18.10	Z15CN24.13	Z8CN25.20
NF-EN-10088 Symbolique	X 2 Cr ni Mo17.13.2	X 2 Cr Ni Mo18.14.3	X 6 Cr Ni Mo Ti17.12.2	X 6 Cr Ni Ti 18.10	X 18 Cr Ni Si 23.13	X8Cr Ni Si 25.21
NF-EN-10088 Numérique	1.4404	1.4435	1.4571	1.4541	1.4828/1.4829	1.4845
EUROPE	Austénitique	Austénitique	Austénitique	Austénitique	Austénitique	Austénitique

## Inox austénitique

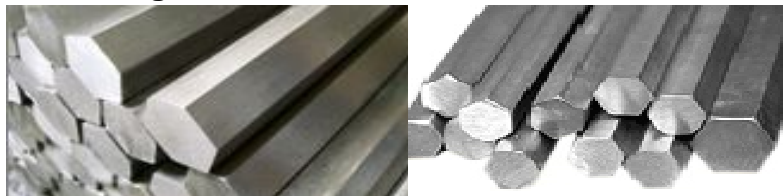
	C Ma	Cr	Ni	Mo	Ti	Mn	P	S	Si	Forme	Application
301	0,12	16/18	7/9	-	-	2	0,04	0,03	0,75	Feuilles	Articles ménagers Alimentaire
303	0,12	17/19	8/10	(0,6)	-	1/2	0,04	0.15-0.35	0,75	Barres	Décolletage, boulonnerie, rivet, raccord
304	0,07	17/19	8/11	-	-	2	0,04	0,03	0,75	Feuilles Barres Tubes	Mécanique, laiterie, ménager, architecture, chimie
304L	0,03	18/22	10/12	-	-	2	0,04	0,03	0,75	Feuilles Barres Tubes	Mécanique, chimie, alimentaire, engrais, construction
(304L)	0,03	17.5/19.5	8/10	-	-	2	0,04	0,03	0,75	Barres Tubes	Mécanique, chimie nucléaire, alimentaire, engrais
316L	0,03	16.5/18.5	10/13	2/2,5	-	2	0,04	0,03	0,75	Feuilles Tubes Barres	Chimie, photographie, alimentaire, marine
(316L)	0,03	17/19	10/15	2,5/2,8	-	2	0,04	0,03	0,75	Feuilles Tubes Barres	Conserve salée, chimie, vin blanc, teinturerie
316 Ti	0,08	16.5/18.5	10.5/13.5	2-2.5	5 x C	2	0,04	0,03	1	Feuilles Tubes Barres	Chimie, explosifs, papeterie, vin blanc, teinturerie
310	0,08	25	20	-	-	0.7	0,04	0,03	2	Feuilles Tubes Barres	Fours et chaudière Températures élevées

# Barres rondes Inox / Stainless round bars



● Etiré h9 / h10 / h11   ■ Laminé											
Dia	Poids Kg/MI	304 L	316 L	Dia	Poids Kg/MI	304 L	316 L	Dia	Poids Kg/MI	304 L	316 L
2	0,03	●	●	35	7,55	● ■	● ■	155	148,00	■	■
3	0,06	●	●	36	8,00	■	■	160	158,00	■	■
4	0,10	●	●	38	8,90	●	●	165	168,00	■	■
5	0,15	●	●	40	9,90	● ■	● ■	170	179,00	■	■
6	0,22	●	●	42	10,90	● ■	● ■	175	189,50	■	■
7	0,30	●	●	45	12,50	● ■	● ■	180	200,00	■	■
8	0,40	●	●	50	15,40	● ■	● ■	185	212,00	■	■
9	0,50	●	●	52	16,70	● ■	● ■	190	223,00	■	■
10	0,62	●	●	55	18,70	● ■	● ■	200	247,50	■	■
11	0,75	●	●	60	22,30	● ■	● ■	205	259,00	■	■
12	0,89	●	●	65	26,10	■	■	210	272,00	■	■
13	1,02	●	●	70	30,30	● ■	■	215	289,00	■	■
14	1,21	●	●	75	34,70	■	■	220	298,00	■	■
15	1,39	●	●	80	39,50	■	■	225	313,00	■	■
16	1,59	●	●	85	44,60	■	■	230	327,00	■	■
17	1,79	●	●	90	50,00	■	■	240	356,00	■	■
18	2,00	●	●	95	55,80	■	■	250	386,00	■	■
19	2,23	●	●	100	61,80	■	■	260	418,00	■	■
20	2,47	●	●	105	68,00	■	■	275	474,90	■	■
21	2,72	●	●	110	74,90	■	■	300	565,20	■	■
22	3,00	●	●	115	82,00	■	■	325	653,00	■	■
23	3,37	●	●	120	89,00	■	■	340	725,00	■	■
24	3,56	●	●	125	96,60	■	■	350	755,00	■	■
25	3,87	●	●	130	102,30	■	■	360	812,00	■	■
26	4,18	●	●	135	112,50	■	■	375	870,00	■	■
28	4,85	●	●	140	121,00	■	■	380	903,00	■	■
30	5,55	● ■	● ■	145	130,00	■	■	400	986,00	■	■
32	6,31	● ■	● ■	150	139,00	■	■	450	1272,00	■	■

## Barres hexagonales \ Hexagonal bars



Hexagonales					
● 304L			■ 316L		
section	kg/m		section	kg/m	
5	0,17	● ■	24	3,91	● ■
6	0,25	■	26	4,59	■
7	0,34	● ■	27	4,95	● ■
8	0,44	● ■	30	6,11	● ■
10	0,70	● ■	32	6,96	● ■
12	0,98	● ■	35	8,50	●
13	1,15	● ■	36	8,99	● ■
14	1,33	● ■	38	10,01	● ■
15	1,53	● ■	41	11,58	● ■
17	1,96	● ■	45	13,76	● ■
19	2,45	● ■	46	14,68	● ■
20	2,72	● ■	50	17,34	● ■
22	3,29	● ■	55	20,97	● ■

## Barres carrées \ Square bars

BARRES CARRÉES							
étiré (h11)				■ laminé			
Section	kg/m	304L	316L	Section	kg/m	304L	316L
		(1.4307)	(1.4404)			(1.4307)	(1.4404)
3	0,07	●		22	3,80	●	
4	1,13	●		25	5,00	● ■	■
5	0,20	●		30	7,20	● ■	■
6	0,29	●		35	9,80	■	■
7	0,39	●		40	12,80	■	■
8	0,51	●	■	45	15,90		
10	0,80	● ■	■	50	20,00	■	
12	1,15	● ■	■	55	23,70		
14	1,46	●	■	60	28,80	■	■
15	1,80	● ■	■	70	39,20	■	■
16	2,05	● ■	■	80	51,20	■	■
18	2,59	● ■		100	78,50	■	■
20	3,20	● ■	■				

304 étiré jusqu'à 30, pour de l'étiré 316 nous consulter.



Meplats \ Flat- bars

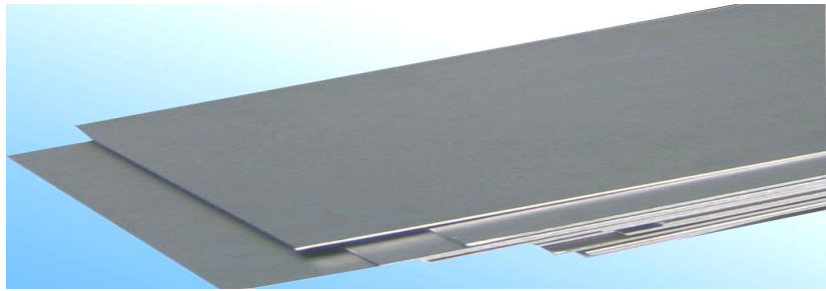
PLATS LAMINES											
Largeur	X	Epaisseur	kg/m	316L	304L	Largeur	X	Epaisseur	kg/m	316L	304L
				(1.4404)	(1.4307)					(1.4404)	(1.4307)
20	X	3	0,48		■	60	X	5	2,40	■	■
		4	0,64	■	■			6	2,88	■	■
		5	0,80	■	■			8	3,84	■	■
		6	0,96	■	■			10	4,80	■	■
		8	1,28	■	■			12	5,76	■	■
		10	1,60	■	■			15	7,20	■	■
		12	1,92	■	■			20	9,60	■	■
		15	2,40	■	■			30	14,40	■	■
25	X	3	0,60	■	■	80	X	5	3,20	■	■
		4	0,80	■	■			6	3,84	■	■
		5	1,00	■	■			8	5,12	■	■
		6	1,20	■	■			10	6,40	■	■
		8	1,60	■	■			12	7,68	■	■
		10	2,00	■	■			15	9,60	■	■
		12	2,40	■	■			20	12,80	■	■
		15	3,00	■	■			30	19,20	■	■
30	X	3	0,72		■	100	X	5	4,00		■
		4	0,96		■			6	4,80		■
		5	1,20		■			8	6,40	■	■
		6	1,44		■			10	8,00	■	■
		8	1,92		■			12	9,60	■	
		10	2,40	■	■			15	12,00	■	■
		12	2,88	■	■			20	16,00	■	■
		15	3,60	■	■			30	24,00	■	■
40	X	3	0,96		■	120	X	10	9,60		■
		4	1,28	■	■			12	11,5		■
		5	1,60	■	■			15	14,4		■
		6	1,92		■			20	19,0		■
		8	2,56	■	■	150	X	10	12,0		■
		10	3,20	■	■			12	14,4		■
		12	3,84	■	■			15	18,0		■
		15	4,80	■	■			20	24,0		■
20	6,40	■	■	25	30,0		■				
50	X	4	1,60	■	■	200	X	10	16,0		■
		5	2,00	■	■						
		6	2,40	■	■						
		8	3,20	■	■						
		10	4,00	■	■						
		12	4,80	■	■						
		15	6,00	■	■						
		20	8,00	■	■						
25	10,00		■								
30	12,00	■	■								



Meplats \ Flat- bars

PLATS ETIRES											
Epaisseur	X	Largeur	kg/m	304L	Epaisseur	X	Largeur	kg/m	304L		
				(1.4307)					(1.4307)		
2	X	6	0,096	■	8	X	10	0,640	■		
		8	0,128	■			12	0,768	■		
		10	0,160	■			15	0,960	■		
		12	0,192	■			20	1,280	■		
		15	0,240	■			25	1,600	■		
		20	0,320	■			30	1,920	■		
		25	0,400	■			40	2,560	■		
		30	0,480	■			50	3,200	■		
3	X	6	0,144	■	10	X	12	0,960	■		
		8	0,192	■			15	1,200	■		
		10	0,240	■			20	1,600	■		
		12	0,288	■			25	2,000	■		
		15	0,360	■			30	2,400	■		
		20	0,480	■			35	2,800	■		
		25	0,600	■			40	3,200	■		
		30	0,720	■			50	4,000	■		
4	X	6	0,192	■	12	X	80	6,400	■		
		8	0,256	■			100	8,000	■		
		10	0,320	■			20	1,920	■		
		12	0,384	■			25	2,400	■		
		15	0,480	■			30	2,880	■		
		20	0,640	■			40	3,840	■		
		25	0,800	■			50	5,800	■		
		30	0,960	■			20	2,400	■		
5	X	8	0,320	■	15	X	25	3,000	■		
		10	0,400	■			30	3,600	■		
		12	0,480	■			40	4,800	■		
		15	0,600	■			50	6,000	■		
		20	0,800	■			80	9,600	■		
		25	1,000	■			100	12,000	■		
		30	1,200	■			20	X	30	4,800	■
		35	1,40	■					40	6,400	■
40	1,600	■	50	8,000	■						
50	2,000	■	80	12,800	■						
60	2,400	■	100	16,000	■						
80	3,200	■	30	X	40	9,600			■		
100	4,000	■									
6	X	8	0,384	■							
		10	0,480	■							
		12	0,576	■							
		15	0,720	■							
		20	0,960	■							
		25	1,200	■							
		30	1,440	■							
		35	1,680	■							
40	1,920	■									
50	2,400	■									
60	2,880	■									

Plaques \ Plates



## PLAQUES LAMINEES A CHAUD

Ep	FORMAT	kg/Pièce	304L (1.4307)	316L (1.4404)	Ep	FORMAT	kg/Pièce	304L (1.4307)	316L (1.4404)
5	1000 X 2000	80	●	■	20	1000 X 2000	320	●	■
	1250 X 2500	125	●	■		1500 X 3000	720	●	■
	1500 X 3000	180	●	■		25	1000 X 2000	400	●
6	1000 X 2000	96	●	■	1500 X 3000		900	●	■
	1250 X 2500	150	●	■	30		1000 X 2000	480	●
	1500 X 3000	216	●	■		1500 X 3000	1080	●	■
8	1000 X 2000	128	●	■	35	1000 X 2000	560	●	■
	1250 X 2500	200	●	■		1500 X 3000	1260	●	■
	1500 X 3000	288	●	■	40	1000 X 2000	640	●	■
10	1000 X 2000	160	●	■		1500 X 3000	1440	●	■
	1250 X 2500	250	●	■		50	1000 X 2000	800	●
	1500 X 3000	360	●	■	1500 X 3000		1800	●	■
12	1000 X 2000	192	●	■	60	1000 X 2000	960	●	■
	1500 X 3000	432	●	■	70	1000 X 2000	1120	●	■
15	1000 X 2000	250	●	■	80	1000 X 2000	1280	●	■
	1500 X 3000	540	●	■	100	1000 X 2000	1600	●	■
16	1000 X 2000	256	●	■					

## Cornières inox \ Stainless valleys



Cornières laminés		304L	316L
Dimensions	Kg/m	(1.4307)	(1.4404)
20 x20x3	0,89	■	■
25 x25x3	1,15	■	■
30x 30x3	1,37	■	■
35x35x4	2,10	■	■
40x40x4	2,45	■	■
50x50x5	3,81	■	■
60x60x6	5,44	■	■
70x70x7	7,40	■	■
80x80x8	9,70	■	■
100x100x10	15,10	■	■

## Barres inox en T \ Stainless bars T



Barres en T		304L	316L
Dimensions	Kg/m	(1.4307)	(1.4404)
30x 30x3	1,35	■	■
30x 30x4	1,80	■	■
40x40x4	2,40	■	■
40x40x5	3,02	■	■
50x50x5	3,75	■	■
60x60x6	5,40	■	■
80x80x8	9,70	■	■
100x100x10	15,30	■	■

## Barres inox en U \ Stainless bars T



Barres en U		304L	316L
Dimensions	Kg/m	(1.4307)	(1.4404)
15x30x15x4	1,66	■	■
20x40x20x4	2,30	■	■
25x50x25x5	4,20	■	■
30x60x30x5	4,35	■	■
40x80x40x5	6,10	■	■
40x80x40x6	7,10	■	■
45x80x45x6	8,80	■	■
50x100x50x6	9,04	■	■
55x120x55x7	13,40	■	■